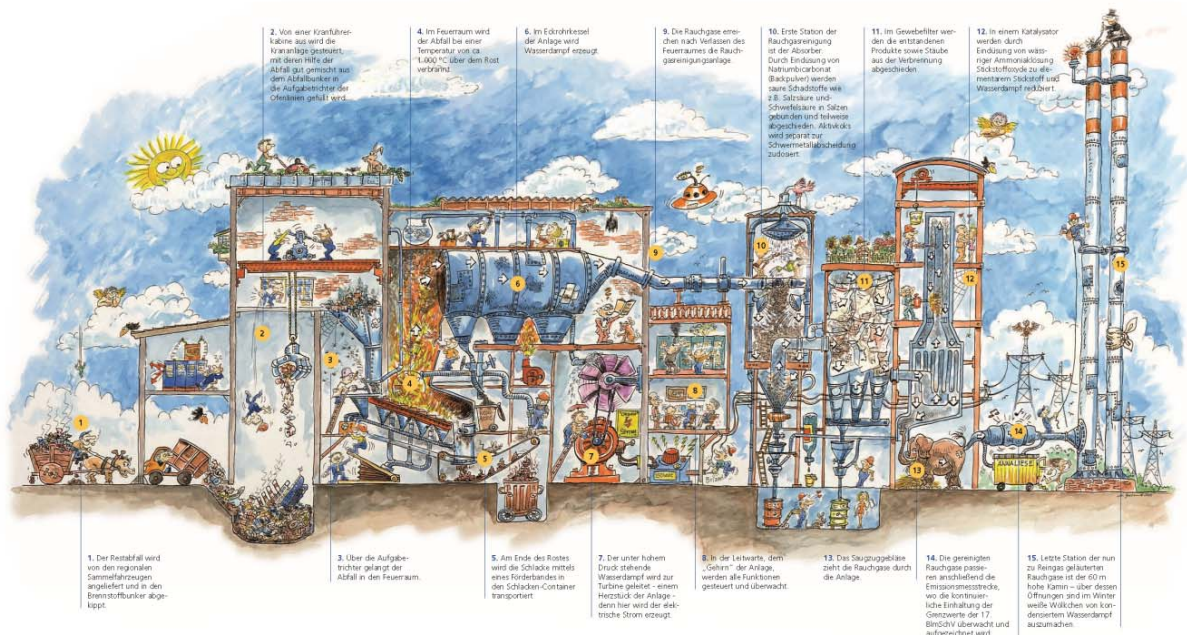


Auftraggeber: GfA – AHKW Geiselbullach

Projekt: Energetische Modell der Anlage

Leistung: Studie



In einer Studie zur Optimierung des Wasser-Dampf-Kreises wurde die Anlage an Hand von Betriebsdaten energetisch abgebildet.

Unterschiedliche Veränderungen am Wasserdampfkreis, wie zum Beispiel Erweiterung der Fernwärme, Einbau einer neuen Turbine oder Absenkung des Drucks der Niederdruckdampfschiene, wurden untersucht und energetisch und wirtschaftlich bewertet.

Im Zuge dieser Studie wurde ebenfalls die Nutzung von Abdampf zur Beheizung eines Gewächshauses untersucht. Dabei standen verschiedene Aufheizvarianten und Gewächshausgrößen zur Diskussion. Es wurde empfohlen, eine einstufige Aufheizung vorzunehmen.

